

بسمه تعالی



دانشگاه صنعتی کرمانشاه

راهنمای ثبت نام و استفاده از Dropbox

تهیه و تدوین: اداره فناوری اطلاعات و خدمات رایانه‌ای دانشگاه صنعتی کرمانشاه

فروردین ماه ۹۹

Dropbox یک کارگزار فایل است که می‌تواند به منظور بارگذاری فایل‌ها استفاده شده تا در دسترس عموم قرار گیرند. پس از قرار گرفتن یک فایل در سامانه dropbox می‌توان با آدرس اینترنتی فایل مورد نظر را فروگذاری کرد. در این راهنما قصد داریم نحوه استفاده از این سامانه را برای بارگذاری فایل در Dropbox و سپس قراردادن آدرس آن فایل در سامانه Ims، آموزش دهیم.

زمانی که اندازه فایل آموزشی شما بسیار زیاد است (یعنی بیشتر از ۱۵ مگابایت)، اکیدا توصیه می‌شود که فایل را در یک کارگزار فایل مانند Dropbox بارگذاری کرده، و آدرس آن را در Ims قرار دهید.

مراحل بارگذاری فایل

الف- ایجاد یک حساب کاربری در سایت Dropbox و ورود به سایت.

ب- بارگذاری فایل‌ها در Dropbox.


ج- اشتراک گذاری فایل یک موضوع درسی در Ims با استفاده از Dropbox.


الف- ایجاد حساب کاربری در سایت Dropbox و ورود به سایت

✓ ابتدا وارد سایت Dropbox شوید. جهت ورود، به آدرس www.dropbox.com/login مراجعه نمایید .

✓ در قسمت سمت راست صفحه گزینه Create an account را انتخاب کنید (شکل زیر).

Sign in [or create an account](#)

 Sign in with Google

 Sign in with Apple

or

Email

Password

This page is protected by reCAPTCHA, and subject to the [Google Privacy Policy](#) and [Terms of service](#).

Remember me

[Forgot your password?](#)

✓ در مرحله بعد ۴ فیلد اسم، فامیل، ایمیل و پسون را وارد کنید و بعد از زدن تیک I agree to the Dropbox

Terms بر گزینه Create an account کلیک کنید (شکل زیر).

[Try Dropbox Business](#)[Download the app](#)

Create an account

[or log in](#)

This page is protected by reCAPTCHA, and subject to the [Google Privacy Policy](#) and [Terms of service](#).

 I agree to [Dropbox terms](#).[Create an account](#)

or

[Sign up with Google](#)

✓ حال اکانت dropbox شما ایجاد شده است و همین برای استفاده از سایت dropbox کافی است. اگر قصد دارید بدون مرورگر وب از dropbox استفاده کنید، [Continue with 2GB Dropbox Basic plan](#) را کلیک نموده (شکل زیر)، برنامه را دانلود و نصب نمایید. اما از آنجا که در این راهنما قصد داریم صرفاً از سایت DropBox استفاده کنیم، از ادامه کار صرف نظر می‌کنیم. پس از این مرحله کافی است مستقیماً به سایت [Dropbox](#) به آدرس <https://www.dropbox.com/> رفته و در صورت نیاز با نام کاربری و رمز عبور وارد شویم.



Try out the best of Dropbox for free

Get 2,000 GB of storage and premium features with Dropbox Plus

- Free up your hard drive space with Smart Sync
- Access your files across multiple devices
- Protect your files from accidents or theft

Try free for 14 days

Only have a few files?

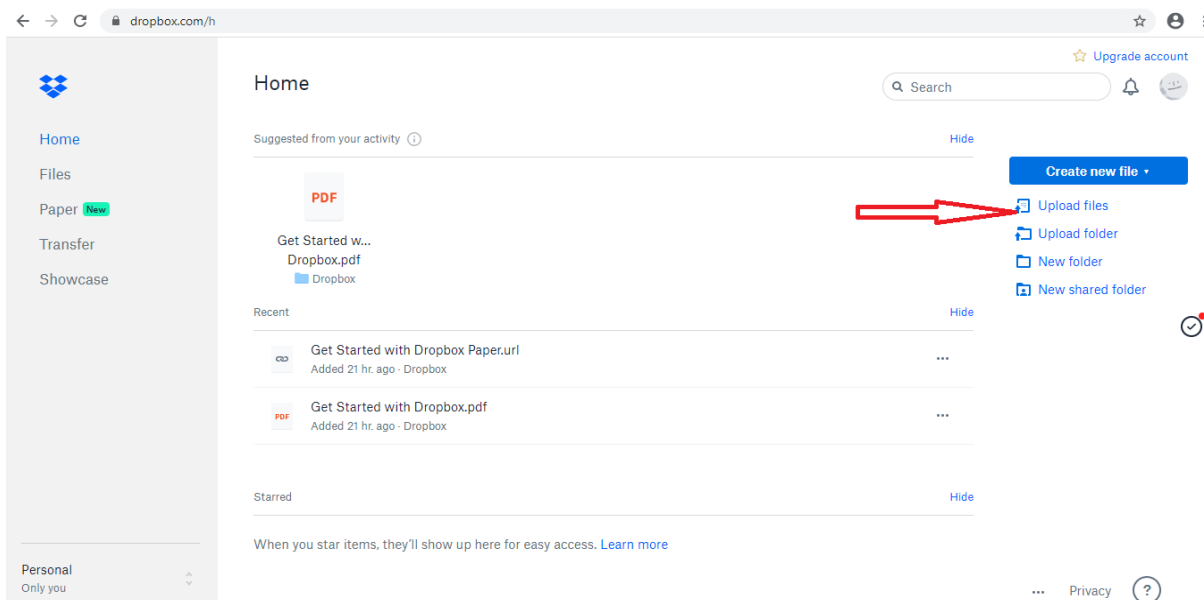
[Continue with 2 GB Dropbox Basic plan](#)

ب- بارگذاری فایل‌ها در Dropbox

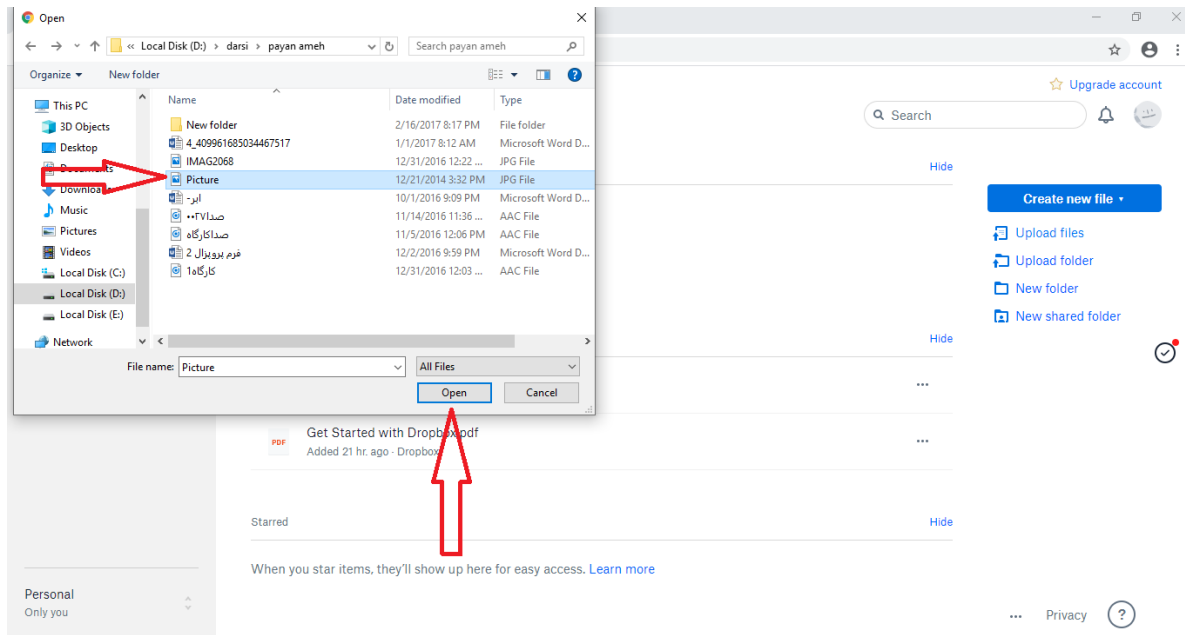
به سایت Dropbox رفته و در صورت نیاز با وارد کردن نام کاربری و رمز عبور خود وارد شوید. صفحه زیر را خواهید

دید.

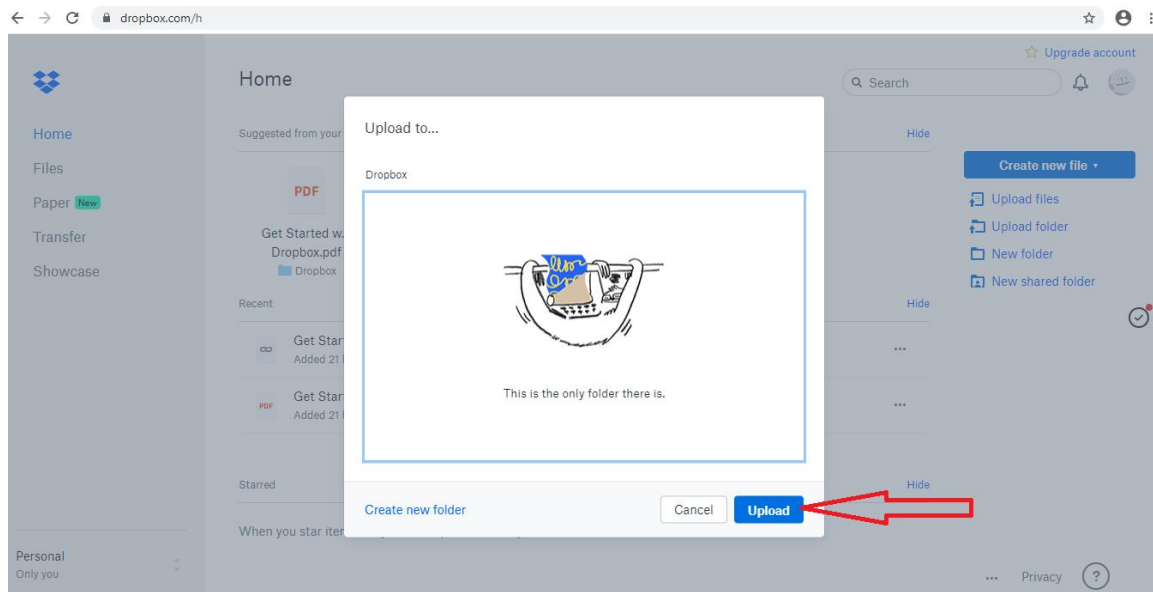
۱- برای بارگذاری فایل در حساب کاربر خود، از قسمت راست تصویر زیر، روی گزینه **upload files** کلیک کنید. ما



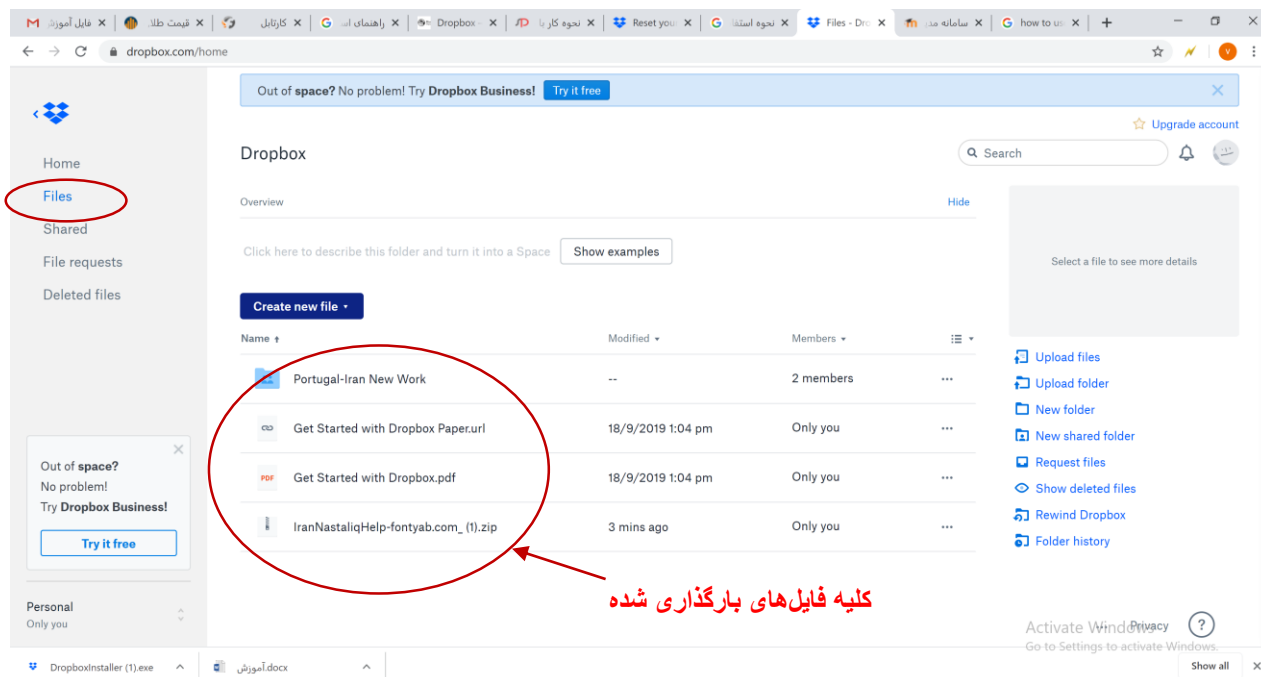
۲- سپس فایل مورد نظر را انتخاب انتخاب و روی گزینه **open** کلیک کنید. مانند شکل زیر



۳- در مرحله ی آخر روی گزینه ی upload کلیک کنید . مانند شکل زیر



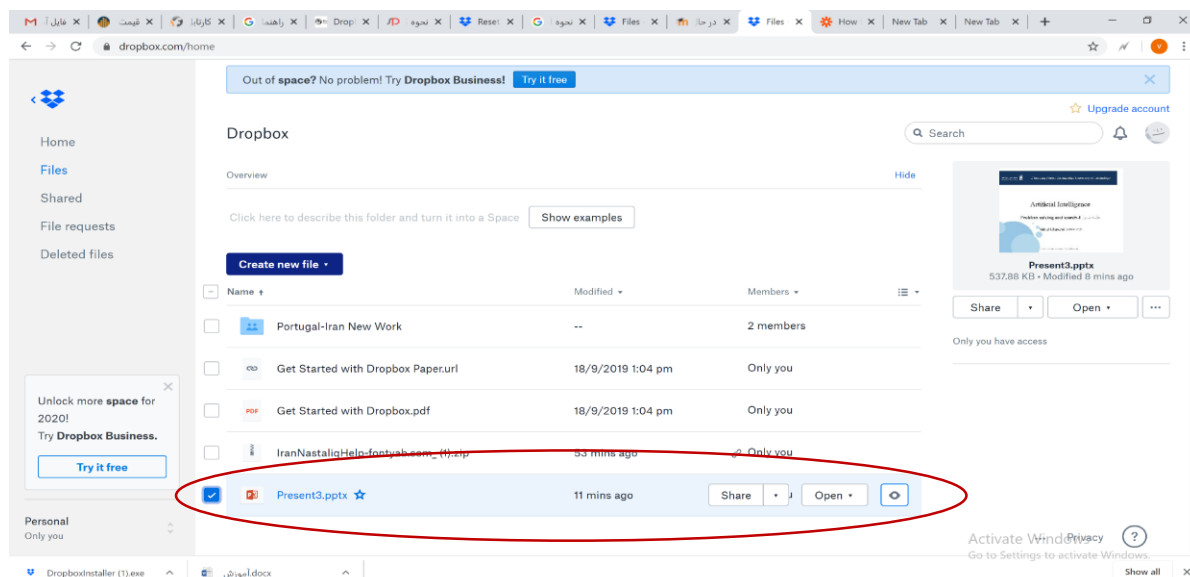
۴- پس از بارگذاری موفقیت آمیز، از پنل سمت راست با کلیک بر روی گزینه Files تمامی فایل های بارگذاری شده خود را می توانید مشاهده کنید (شکل زیر). توجه کنید که از قبل تعدادی فایل به صورت پیش فرض بارگذاری شده اند.



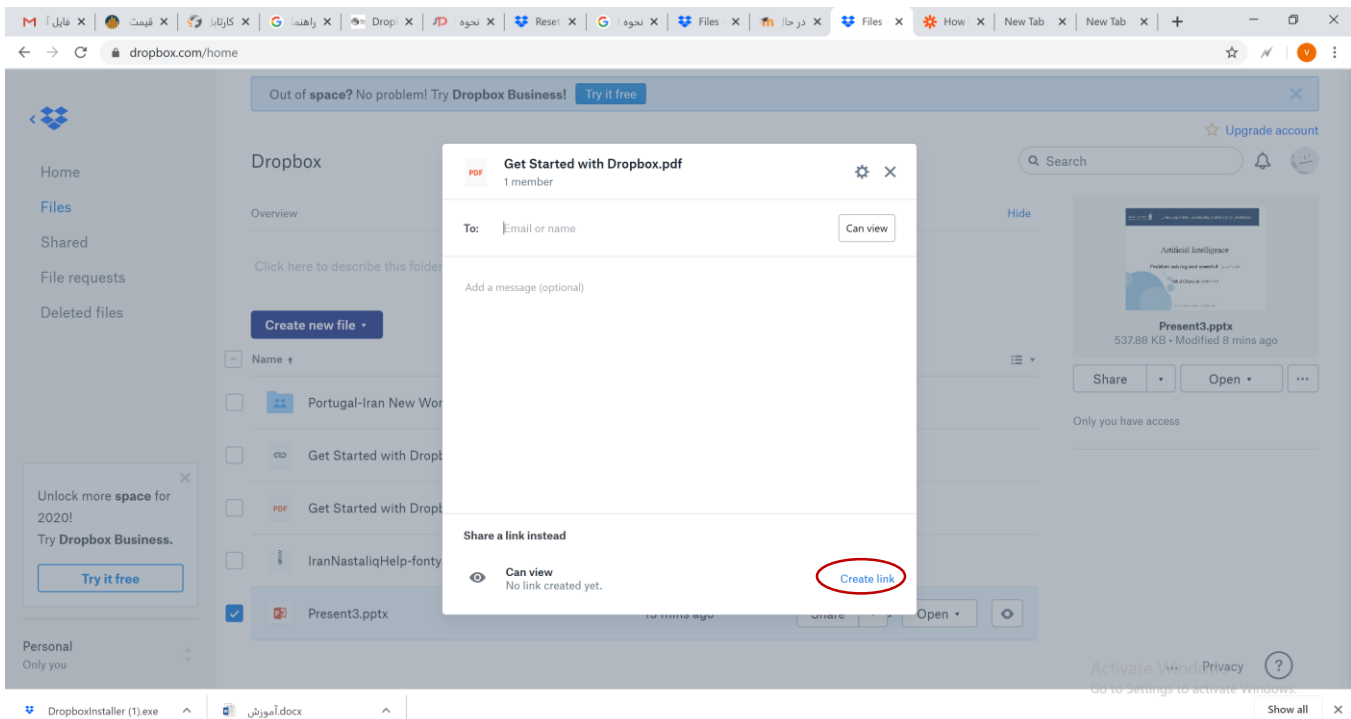
حال شما با موفقیت کار upload را انجام داده اید.

ج- اشتراک گذاری فایل یک موضوع درسی در lms با استفاده از Dropbox

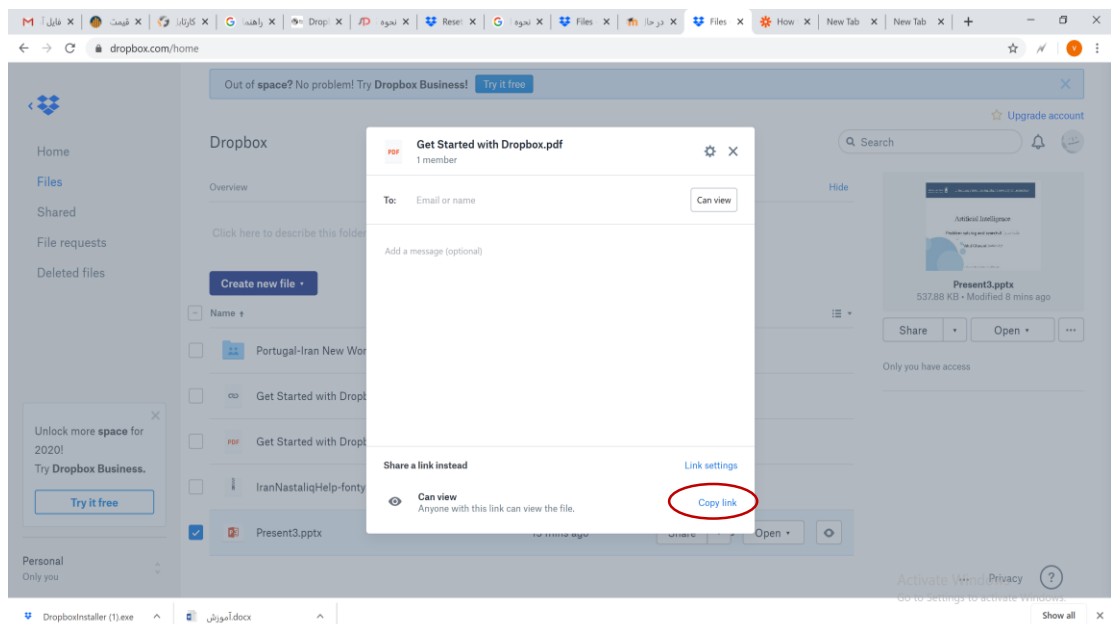
۱- به Dropbox وارد شده، و پس از انتخاب منوی Files فایل مد نظر را انتخاب کرده و دکمه share را کلیک کنید.



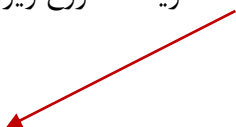
۲- دکمه Share را انتخاب کنید تا پنجره زیر باز شود.



۳- در این پنجره گزینه **Create link** را کلیک کرده تا گزینه ای با عنوان **copy link** ظاهر شود (شکل زیر). با کلیک بر روی این گزینه آدرس اینترنتی فایل کپی برداری می شود و می توان آن را در هر جا که لازم باشد چسباند (Paste).



۴- برای چسباندن آدرس فایل درسی مربوط به یک موضوع درسی خاص به سامانه **lms** خود وارد شوید. به صفحه درسی که می خواهید برای یکی از موضوعات آن، فایل مربوطه را درج کنید، بروید. پس از انتخاب علامت چرخ دنده گزینه "شروع ویرایش" را انتخاب کنید.



۵- به موضوع درسی مورد نظر بروید، گزینه "افزافه کردن یک فعالیت یا منبع" را انتخاب کرده، و از لیست ظاهر شده گزینیه "پیوند" (در نسخه انگلیسی "Link") را انتخاب کنید (شکل زیر):

۶- پس از انتخاب گزینه پیوند دکمه اضافه کردن را بزنید.

۷- در صفحه ویرایش پیوند، یک نام را برای پیوند درج کرده در کادر "پیوند خارجی" آدرس فایل که قبلا از دراپ باکس کپی برداری کرده‌اید را بچسبانید (paste). سایر تنظیمات پیوند را نیز می‌توانید مطابق توضیحات آنها در صفحه ویرایش کنید.

The screenshot shows the KUTELMS LMS interface. The main content area displays the 'External Link' field with a red box around it and a red arrow pointing to the 'External Link' label in the sidebar. The 'Name' field is also highlighted with a red box and a red arrow pointing to the 'Name' label in the sidebar. The 'Description' field is empty. The sidebar on the right shows the course structure with 'Concepts' selected. The URL in the browser is <https://lms.kut.ac.ir/course/modedit.php?add=url&type=&course=29§ion=1&return=0&sr=0>. The page title is 'هوش مصنوعی' (Artificial Intelligence) and the course name is 'میز کار / درس‌های من / AI / مفاهیم اولیه' (Workshop / My Courses / AI / Basic Concepts). The sidebar on the right shows the course structure with 'Concepts' selected. The 'External Link' field is highlighted with a red box and a red arrow pointing to the 'External Link' label in the sidebar. The 'Name' field is also highlighted with a red box and a red arrow pointing to the 'Name' label in the sidebar. The 'Description' field is empty. The sidebar on the right shows the course structure with 'Concepts' selected.